

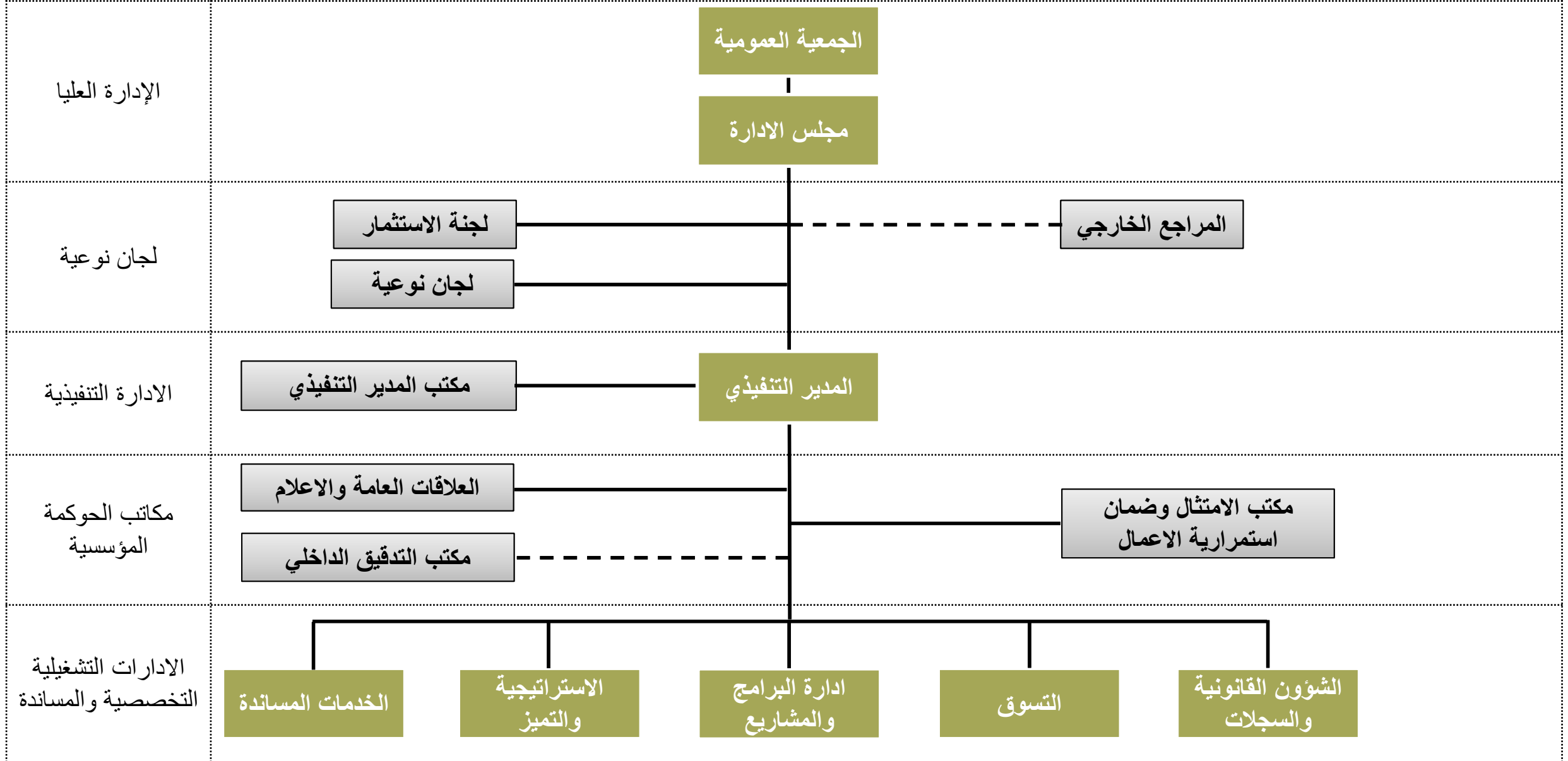
الهيكل التنظيمي

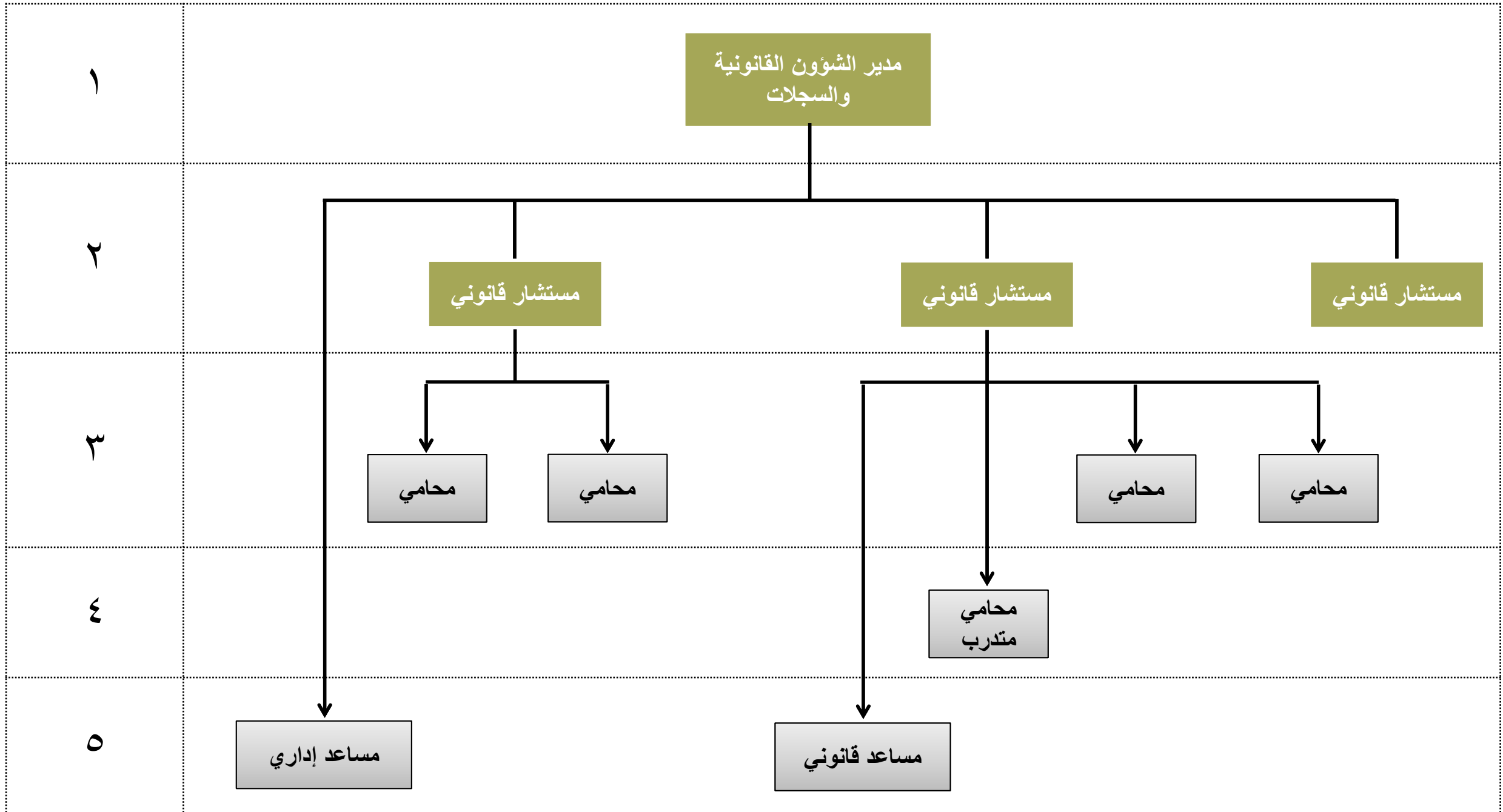
ساحيا

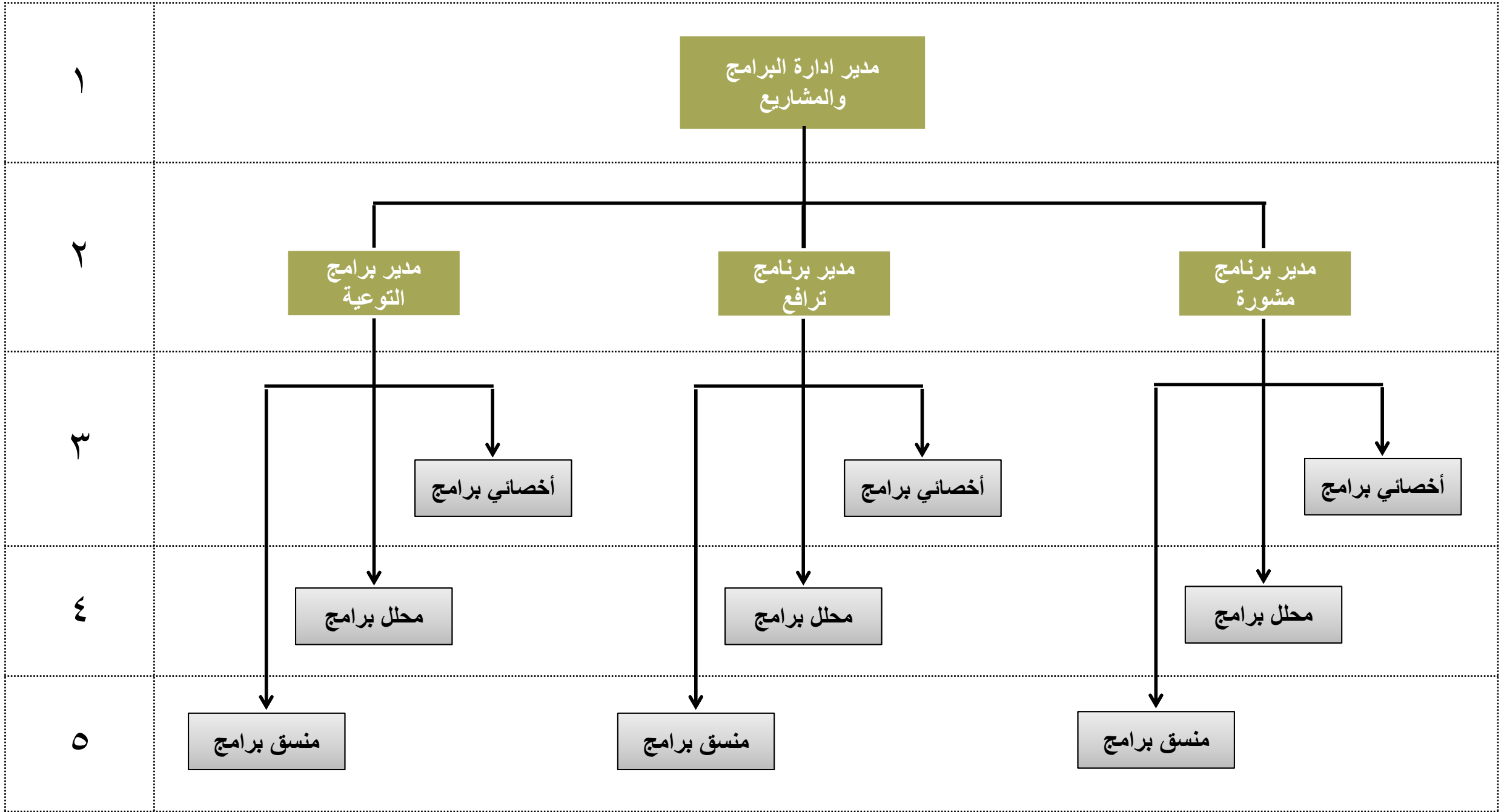
الجمعية الخيرية للخدمات القانونية
منطقة المدينة المنورة



(الهيكل التنظيمي لجمعية ساعي القانونية)







١

مدير ادارة البرامج
والمشاريع

٢

مدير برامج
التوعية

مدير برنامج
ترافع

مدير برنامج
مشورة

٣

أخصائي برامج

أخصائي برامج

أخصائي برامج

٤

محلل برامج

محلل برامج

محلل برامج

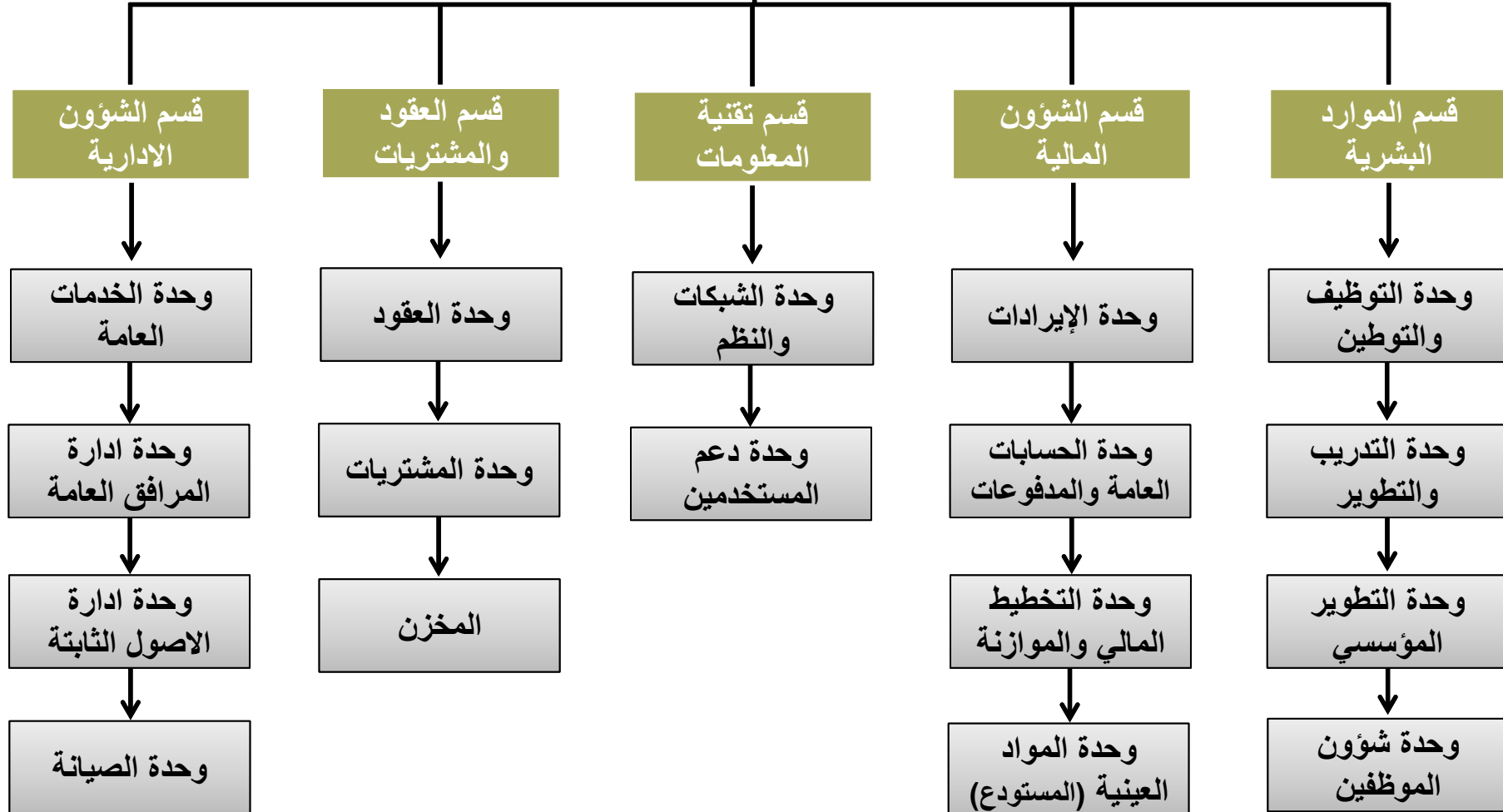
٥

منسق برامج

منسق برامج

منسق برامج

إدارة الخدمات المساندة



قطاع التسويق

